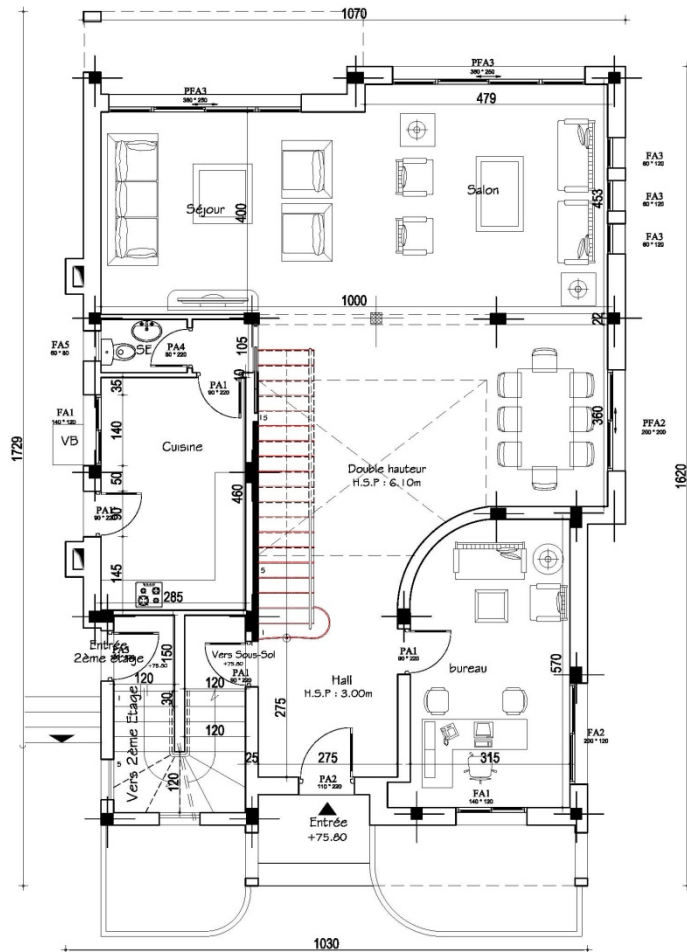


## Villa de Maître à ENNASR

### *Ensemble Résidentiel*



## Plan du Sous Sol



Plan RDC

Espace complètement indépendant, habitable, aération naturelle avec accès indépendant

**Superficie : 104m<sup>2</sup>**

- 2 chambres avec placards
- Espace libre avec éléments de rangement
- Espace de rangement S/escaliers

**Equipements :**

- Cuisine intégrée
- Salle d'eau avec douche
- Lavabo, miroir avec meuble de rangement
- Placards aménagés en frêne

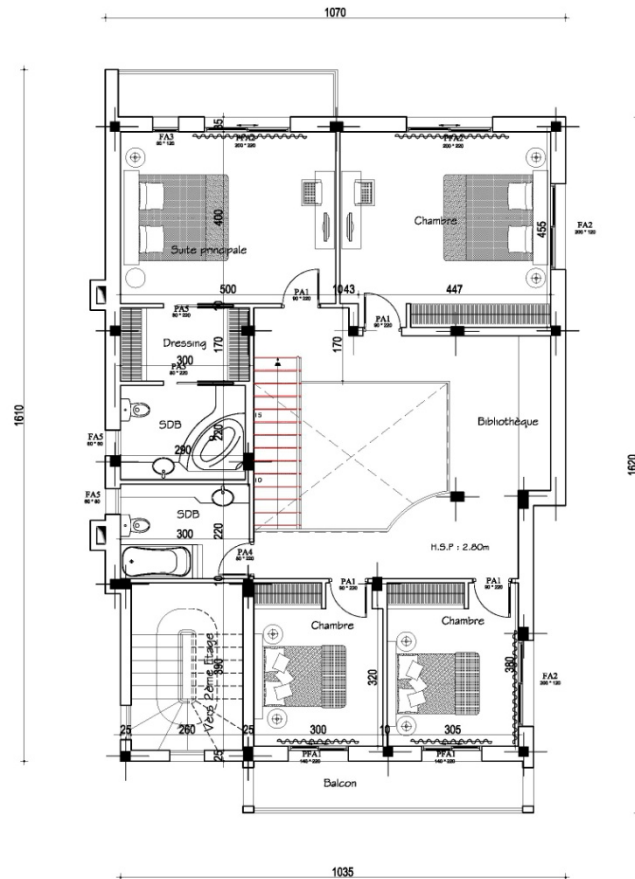
**Matériaux**

- Revêtement au sol en grès dans la masse 1<sup>er</sup> choix.
- Revêtement mural en faïence 1<sup>er</sup> choix
- Electricité matériel Le Grand et lustrerie loft en LED
- Connexion satellite
- Staff façonné et lisse

## Plan du RDC

**Superficie : 151m<sup>2</sup>**

- 1 grand Salon salle à manger avec coin séjour



Plan 1<sup>er</sup> Etage

- 1 cuisine
- 1 séjour aménagé meuble TV et éléments de rangement
- 1 salle d'eau
- Escaliers menant au 1<sup>er</sup> étage
- Escaliers menant au sous-sol

### Equipements :

- Cuisine équipée (agencement et électro ménager y compris lave vaisselle)
- Salle d'eau en faïence 1<sup>er</sup> choix
- Salon avec baies vitrées bien orientées donnant sur le jardin et la piscine
- Salon en double hauteur

### Matériaux

- Revêtement au sol en marbre travertin et Thassos.
- Staff façonné, décoré et lisse
- Climatisation centrale (système ventilo convecteur)
- Chauffage central
- Escaliers en marbre thala royal scellés au mur
- Menuiserie en alu 1<sup>er</sup> choix avec volets roulants électriques et double vitrage
- Menuiserie en bois frêne, traité et teint à la main. Quincaillerie 1<sup>er</sup> choix (Espagne)
- Revêtement au sol cuisine en grès dans la masse et revêtement mural en faïence
- Electricité matériel Le Grand et lustrerie loft en LED
- Peinture stico et marmorino.

## ETAGE VILLA

### **Superficie : 168m<sup>2</sup>**

- 1 appartement parents avec dressing, salle de bain et balcon
- 2 chambres enfants avec dressing et balcon
- 1 chambre avec dressing
- 1 salle de bain
- Vide sur le salon

### **Equipements :**

- Salle de bain parents avec jacuzzi et revêtement marbre impérial
- Salle de bain enfants avec baignoire
- Garde corps façonné

### **Matériaux**

- Revêtement au sol en marbre travertin
- Revêtement des chambres en marbre thala royal
- Staff façonné, lisse, gorge et cache rideaux
- Climatisation split système
- Chauffage central
- Menuiserie en alu 1<sup>er</sup> choix avec volets roulants électriques avec double vitrage
- Menuiserie en bois frêne 1<sup>er</sup> choix travaillé et teint à la main couleur naturelle
- Revêtement salle de bain parents en marbre impérial
- Revêtement salle de bain enfants en faïence 1<sup>er</sup> choix Porcelanosa

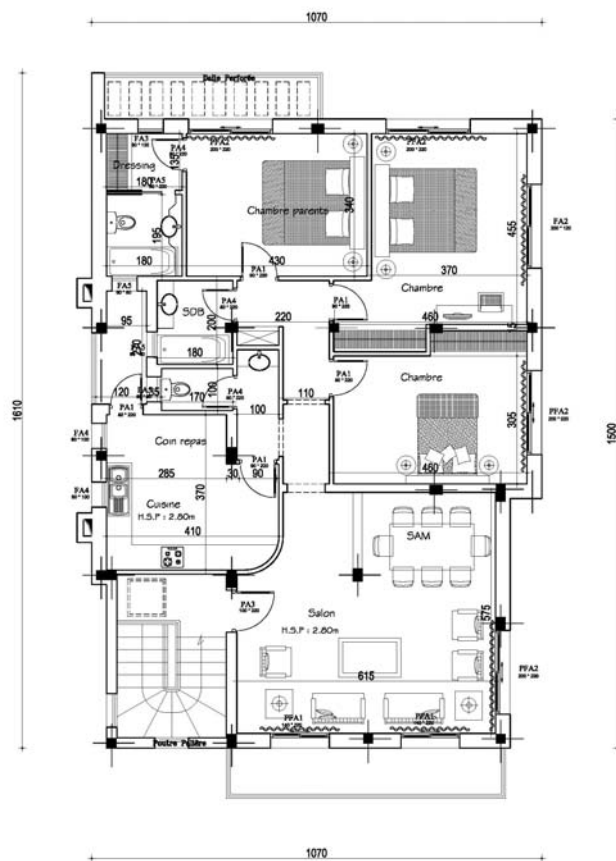
## APPARTEMENT 2<sup>E</sup>me ETAGE

Espace complètement indépendant avec entrée, escaliers et garage indépendant.

**Superficie : 161m<sup>2</sup>**

- 1 salon salle à manger

- 1 cuisine avec séchoir
- 1 appartement parents avec dressing, salle de bain et balcon
- 2 chambres enfants avec dressing
- 2 salles de bain
- 1 salle d'eau



Plan 2ème Etage

**Equipements :**

- Salle de bain parents avec baignoire
- Salle de bain enfants avec baignoire

**Matériaux**

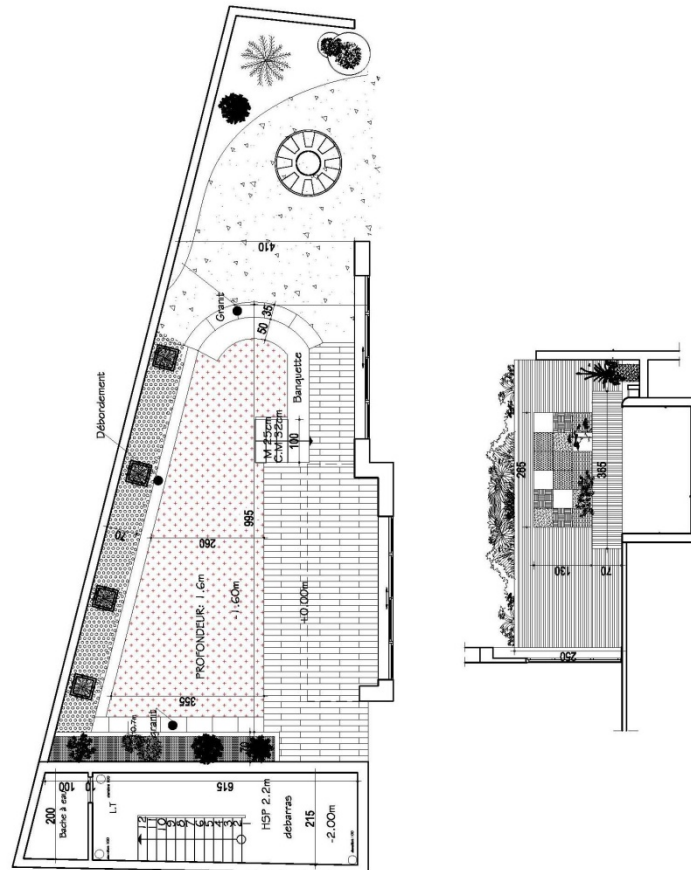
- Revêtement au sol en marbre Thassos
- Revêtement des chambres en marbre thala royal
- Revêtement des escaliers en marbre gioia
- Staff façonné, lisse, gorge et cache rideaux
- Climatisation split système
- Chauffage central
- Menuiserie en aluminium 1<sup>er</sup> choix avec volets roulants électriques et double vitrage
- Menuiserie en bois frêne 1<sup>er</sup> choix travaillé et teint à la main.
- Revêtement salle de bain parents et enfants en faïence Porcelanosa
- Cuisine équipée (agencement et électro ménager y compris lave vaisselle
- Electricité matériel Le Grand et lustrerie loft en LED

## PISCINE

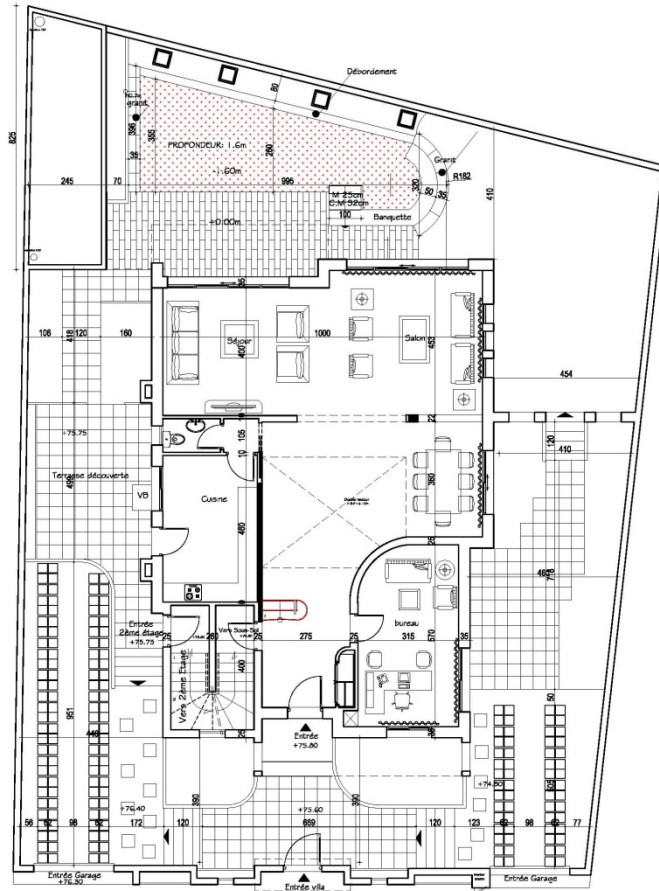
Superficie : 35m<sup>2</sup>

### Equipements et matériaux

- Revêtement en patte de verre
- Eclairage en LED
- Local technique indépendant sur deux niveaux (**40 m<sup>2</sup>**)
- Toiture terrasse du local technique
- Mur façade local technique piscine décoré marbre jaune et faïences anciens
- Equipements de la piscine installée



## JARDINS



Plan aménagements extérieurs

**Superficie jardin : 252 m<sup>2</sup>**

### **Equipements et matériaux**

- Jardin planté avec terrasse
- 2 entrées pour garage
- 4 places de parking
- Eclairage extérieur et façade installé en LED

## DIVERS

### Equipements et matériaux

- Système d'alarme installé avec caméras contrôlé à distance
- Portes extérieurs et fenêtres avec fer forgé galvanisé
- Visiophones installés indépendants pour villa et appartement
- Toiture accessible à travers un skydome au niveau du 2<sup>ème</sup> étage
- Etanchéité au niveau de la toiture, des terrasses accessibles, des bacs à fleurs et des salles de bains
- Voile sous sol avec cuvelage
- Chauffage central installé avec équipements
- Climatisation installée avec équipements
- Portes garage motorisées
- Tuyauterie encastrée dans des gaines
- Quincaillerie 1<sup>er</sup> choix
- Paraboles installés (6) indépendants avec système switchers
- Lave linge installé au niveau du local technique
- Cuvettes suspendues
- Lustrerie posée (spots loft)
- Peinture décorative stico antico et marmorino au niveau du salon RDC et du 1<sup>er</sup> étage
- Isolation phonique entre les différents niveaux et au niveau des escaliers
- Murs extérieurs en double cloison avec isolation
- Menuiserie aluminium 1<sup>er</sup> avec double vitrage
- Meubles salles de bain et salles d'eau posés avec accessoires
- Murs extérieurs peint en gravetti